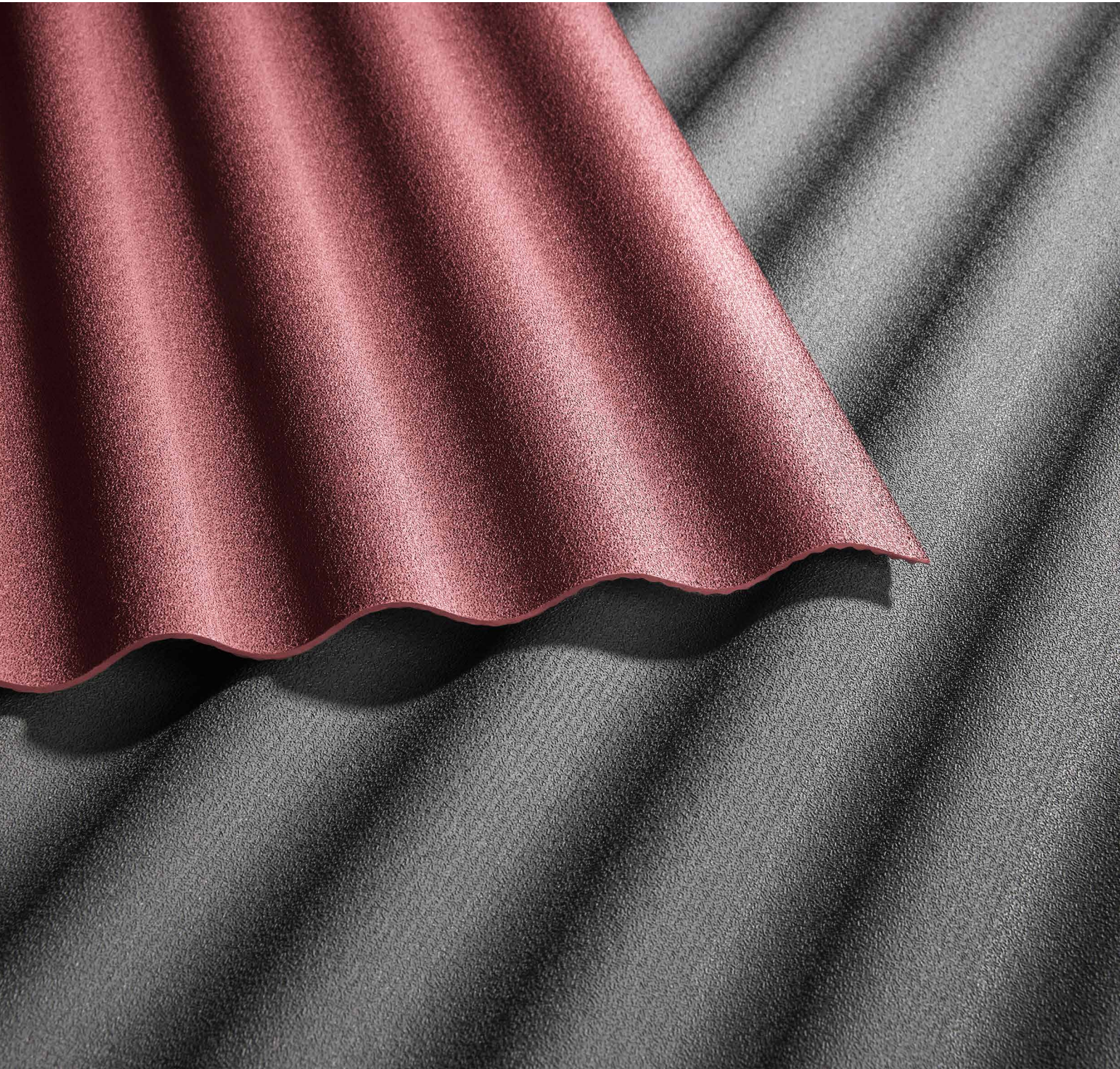


Scobanit light Verlegeanleitung

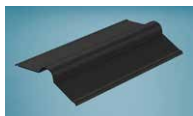


Befestigung mit Nägel

- Regeldachneigung $10^\circ = 17,6\%$ (Minstdachneigung $7^\circ = 12,3\%$)
- Unterkonstruktion Traglattung 60 x 60 mm, Konterlattung min. 60 x 60 mm
- **Lattenabstände max. 56 cm** bei durchschnittlichen Schnee- und Windlasten.
In Gebieten mit hohen Lasten entsprechend verringern!
 - Lattungsabstand 56 cm bis 90 kg/m² Schneelast
 - Lattungsabstand 46 cm bis 200 kg/m² Schneelast
 - Lattungsabstand 31 cm bis 350 kg/m² Schneelast
- zur Verlegung werden nur Schälbohrer, Richtschnur, eventuell Säge, Hammer und Nagel mit Dichtkappe benötigt
- verwenden Sie eine gewichtsverteilende Laufbohle.
- Verlegung entgegen der Hauptwindrichtung von der Traufe zum First.
- Um Eckschnitte bzw. Vierfachüberdeckungen zu vermeiden, sollten die Platten versetzt verlegt werden. Die erste Reihe mit einer ganzen Platte beginnen und die Zweite mit einer halbierten Platte. Dieses Verfahren im Wechsel fortsetzen.
- Platten mit Schälbohrer vorbohren, **Bohrdurchmesser 6 mm**
- Seitenüberdeckung eine Welle (= Nettodeckbreite 835 mm), bei geringen Dachneigungen und/oder hohen Lasten 2 Wellen.
- Längsüberdeckung min. 15 cm, bei geringen Dachneigungen und/oder hohen Lasten max. 20 cm
- Plattenüberstand im Traufbereich max. 5 cm
- Nageln Sie auf jedem 3. Wellenberg, im Überlappungs- und Randbereich auf jeder Welle!
ACHTUNG: Die Welle darf dabei nicht gerdrückt werden. Nur so fest nageln, das die Dichtkappe gut anliegt.
- zunächst ersten und vorletzten Wellenberg nageln, dann die Zwischenbefestigungen
- ca. 13-15 Befestigungen/m²
- Formteile montieren
- Werksgarantie nur bei Verwendung des original Scobalit-Zubehör



Formteile



Firsthauben

Länge: 0,85 m



Nettolänge:
0,75 m



Giebelwinkel

Länge: 0,85 m



Nettolänge:
0,75 m

Zubehör



Kunststoffbohrer HSS

stufenlos, 4 - 14 mm

Art.-Nr.: 3410241



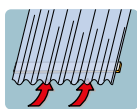
Nägel

verzinkt, mit Dichtscheibe

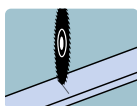
Maße: 2,8 x 70 mm

Auszugswiderstand: 105 N

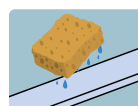
Bearbeitung



Für ausreichende **Hinterlüftung** gemäß DIN 4108 muss gesorgt werden.



Trennen mit feinverzahnten Hand-, oder Tischkreissägen. Anfallende Späne entfernen.

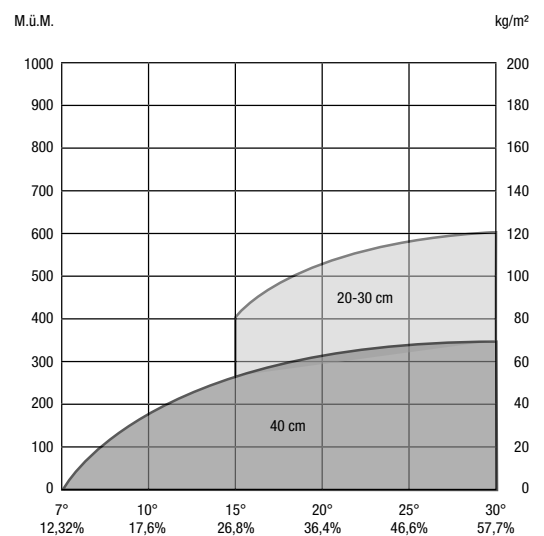


Reinigen nur mit milder Seifenlauge, viel Wasser und Schwamm.



Begehen nur mit gewichtsverteilem, abgepolstertem Laufbrett

Objekt-Standort / Dachneigung



Produktübersicht / Overview of product range / Gamme de produits / Productoverzicht



Hohlkammerplatten
Twinwall sheets



Profilplatten
Profile plates



Vordächer
Canopies



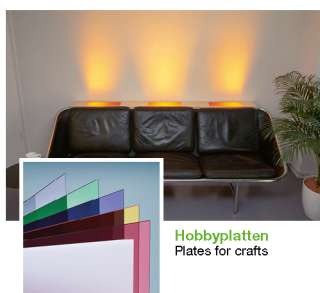
Paneele
Twinwall panels



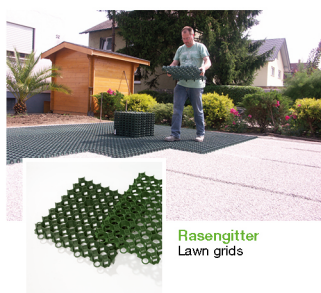
Ebene Platten
Polystyrene sheets



guttanit+ / Shelltec
Recycling sheets



Hobbyplatten
Plates for crafts



Rasengitter
Lawn grids



Gartenprodukte
Garden products

... und vieles mehr!
... and much more!



Gutta Werke GmbH
Bau- und Heimwerkerprodukte
Bahnhofstraße 51-57
D-77746 Schutterwald
Telefon 0781 6090
Telefax 0781 6093200
info@gutta.com

www.gutta.com



www.scobalit.de

Scobalitwerk Wagner GmbH
Zürnkamp 27
D-21217 Seevetal-Meckelfeld
Telefon 040 2190210
Telefax 040 70011446
seevetal@scobalit.de

Scobalitwerk Wagner GmbH
Fichtenstraße 18
D-56584 Anhausen
Telefon 02639 962570
Telefax 02639 962571
anhausen@scobalit.de

Scobalitwerk Wagner GmbH
Hermann-Ilgen-Straße 7
D-04808 Wurzen
Telefon 03425 814708
Telefax 03425 814709
wurzen@scobalit.de

Scobalitwerk Wagner GmbH
Industriepark 3
D-97273 Kürnach
Telefon 09367 98440
Telefax 09367 984429
kuernach@scobalit.de

Scobalitwerk Wagner GmbH
Bahnhofstraße 51-57
D-77746 Schutterwald
Telefon 0781-9907900
Telefax 0781-6093207
offenburg@scobalit.de